

SPEAKMAN[®]

Absolutely the best.

Notfallduschen für Gewerbe und Industrie

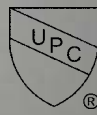


SAFETY PRODUCTS KATALOG

UNFÄLLE PASSIEREN...

1939 hat SPEAKMAN COMPANY die ersten Notfallduschen für die Verwendung in der Arbeitssicherheit bei der Industrie eingeführt. Seit dieser Zeit hat SPEAKMAN seine Marktführung behaupten können in der Belieferung der Kunden mit innovativen Lösungen für den Bedarf an Notfallausrüstungen. Die Zertifizierung nach ISO 9001 weist auf das Engagement von SPEAKMAN hin, die Produkte ständig zu verbessern und sie mit dem höchsten Anspruch auf Qualität herzustellen.

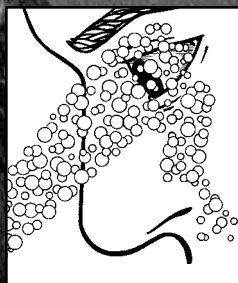
Die Entwicklung von absolut zuverlässigen und auch preislich konkurrenzfähigen Produkten stellt sicher, dass SPEAKMAN Kunden die bestmögliche Lösung erhalten zur Erstversorgung von Mitarbeitern, die gefährlichen Stoffen ausgesetzt worden sind. Prüfungen und Zertifizierung durch unabhängige Institute bestätigen, dass SPEAKMAN Notfallduschen den neuesten Standards entsprechen wie ANSI Z358,1.



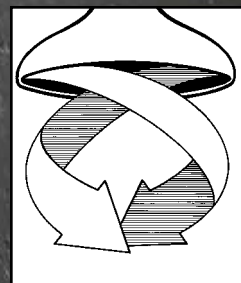
SPEAKMAN

VERHINDERT TRAGÖDIEN

SPEAKMAN Design und Entwicklungen bieten optimale Lösungen für alle, die auf Notfall-Ganzkörperduschen und/oder Augenduschen angewiesen sein können. Ein mit Luftblasen durchsetzter Wasserstrahl, zuerst von SPEAKMAN eingesetzt, fließt sanft an den unregelmäßigen Konturen von Gesicht und Augen entlang und spült höchst effektiv die gefährlichen Stoffe weg. Dieser weiche Wasserstrahl ermöglicht es dem Anwender, die Augen komfortabel die von der ANSI empfohlenen 15 Minuten lang zu spülen. Der spezielle, von SPEAKMAN entwickelte Duschkopf verwirbelt den Duschstrahl in einer Weise, die den Aufprall des Wassers mildert und damit ein effektiveres Abspülen der Verunreinigungen vom Körper bewirkt.



Mit Luftbläschen versetzter
Wasserstrahl
Luftsprudel-Sprühdüsen



Wirbeleffekt des
Schwallduschkopfes



SE-220



SE-227



SE-253

NOTFALL-KÖRPERSCHWALLDUSCHEN

Notfallduschen, alle mit den original SPEAKMAN Duschköpfen mit Wirbeleffekt ausgerüstet, sind in unterschiedlichen Varianten lieferbar. Sie bieten Lösungen an für Anwendungen von Ganzkörperduschen im Fall von Verbrennungen oder Verätzungen durch gefährliche Stoffe. Lieferbar in horizontaler, vertikaler und frei stehender Ausführung, finden Sie sicher eine Notfalldusche, die speziell auf Ihren Bedarf zugeschnitten ist.

SPEZIFIKATIONEN

Duschkopf: 20 cm Durchm. aus gelbem Cylolac ABS Kunststoff

Durchfluss-Regler: Interner 75 l/min Regler

Ventil: 1" NPT IG nicht selbsttätig schließendes Ventil aus verchromtem Messing

Betätigung: Mittels gelb beschichteter Zugstange aus Alu-Rohr mit Triangel-Griff

Eingang: 1" NPT IG

Leistung: 75 l/min bei 2 bar

Normen: ANSI Z358.1

Universelles Notfall-Hinweiszeichen im Lieferumfang

OPTIONEN

BH	Duschkopf aus Messing
FLW	Durchflussschalter
HS	Handdusche
PSS	Rohre aus poliertem Edelstahl
SCV	Selbsttätig schließendes Ventil
SPR	Zugstange aus Edelstahl
SSBV	Kugelventil aus Edelstahl
SSH	Duschkopf aus Edelstahl
XPR	Verlängerte Alu-Zugstange

LIEFERBARE AUSFÜHRUNGEN

SE-220 Notfalldusche mit vertikalem Überkopf-Zuflussrohr
SE-220-ADA wie SE-220, aber ausgestattet mit einer verlängerten signalgelben Zugstange zum vereinfachten Betätigen durch Rollstuhlfahrer

SE-220-SS wie SE-220, aber aus Edelstahl gefertigt

SE-227 Notfalldusche mit horizontalem Zuflussrohr

SE-227-ADA wie SE-227, aber ausgestattet mit einer verlängerten signalgelben Zugstange zum vereinfachten Betätigen durch Rollstuhlfahrer

SE-227-SS wie SE-227, aber aus Edelstahl gefertigt

SE-242 frostgeschützte, wandmontierte Notfalldusche mit horizontalem Zuflussrohr, einem nicht selbsttätig schließendem Unterputz-Ventil und Handgriff-Betätigung

SE-253 freistehende Einheit mit Standfuß aus 1-1/4" grün beschichtetem, verzinktem Stahlrohr und Bodenflansch aus Messingguss.

SE-253-SS wie SE-253, aber komplett aus Edelstahl gefertigt

SE-260 Freistehende Einheit mit frostsicherem Hydranten und Standfuß aus grün beschichtetem 1-1/4" verzinktem Stahlrohr mit Dreieck-Bodenflansch. Ein 2,15 m hoher Hydrant, versehen mit einer 1,06 m tiefen Bohrung in den frostfreien Bodenbereich - (weitere Bohrungstiefen sind lieferbar). Sobald die Dusche abgestellt wird, läuft alles Wasser aus der Augenspüldusche und den Rohren heraus und verhindert dadurch das Einfrieren. Der Wasseranschluss ist 1-1/2" NPT IG





SEF-1800-SL



SEF-1800

KOMBINATION AUS NOTFALL-AUGENDUSCHE UND WASSERHAHN

Ein spezielles Design kombiniert einen voll funktionsfähigen Schwanenhals-Wasserhahn mit einer unabhängig davon zu betätigenden Augendusche. Dieses patentierte Design weist zwei separate Kaltwasserkanäle im Wasserhahn auf, einen für die Augendusche, den anderen für die normale Verwendung des Wasserhahns. Einfaches Ziehen des Hebels "PULL" am Wasserhahn aktiviert die Augendusche und liefert zwei kräftige, mit Luftperlen durchsetzte Wasserstrahlen, die das Spülen von Gesicht und Augen jederzeit und so lange wie nötig ermöglicht. Die Funktion des Wasserhahns bleibt stets erhalten.

SPEZIFIKATIONEN

AUGENDUSCHE

Aktivieren: Ziehen des Handgriffs mit der Aufschrift „PULL“

Sprühköpfe: (2) Luftsprudel-Sprühköpfe mit Flip-Top-Staubdeckeln aus gelbem Kunststoff

Leistung: 12 l/min bei 2 bar

Normen: ANSI Z358.1

WASSERHAHN

Anschluß: ½" AG Anschlüsse für warmes- und kaltes Wasser

Ventile: Perfect® Ventile mit ¼ Umdrehung Keramik Patronen, 25 Jahre Garantie

Abstand von der Mitte:

Veränderbarer Abstand von 6" bis 12" von der Mitte

Wasserhähne: Gegen Vandalismus geschützte 5 cm große Flügelhähne mit Farbkodierung

Leistung: 9 l/min bei 2 bar

Dicke der Montageplatte: bis zu 5 cm

Normen: ASME A112.18.1, CSA B125-98

Universales Notfall-Hinweiszeichen im Lieferumfang



OPTIONEN

ADA 6" Einhebelgriff (nur SEF-1800-SL)
– speziell für Rollstuhlfahrer

BOCA Gegen Vandalismus geschützte 2 l/min Durchflussregulierung

D75 Diamant 75 Escucheons (Abdeckungen)

FP mit Fußpedal zu betätigen

LF Breitstrahl Düse für 9 l/min Wasserstrahl

NA Sprühdüsen ohne Luftbläschen

ST Mit Spezialauslass (mit gezacktem Rand) als Vakuum Unterbrecher

6WH 15 cm Handgelenkhebel (SEF-1800)

LIEFERBARE MODELLE

SEF-1000 Grundmodell ohne die weitsprühenden Ventile.

Geeignet für nachträglichen Anbau an vorhandene SPEAKMAN Weitsprüh-Hähne.

SEF-1800 Wasserhahn und Augendusche sind unabhängig voneinander zu betätigen. Der Wasserhahn ist hochglanzverchromt.

SEF-1800-SL Wasserhahn und Augendusche sind unabhängig voneinander zu betätigen. Der Wasserhahn ist hochglanzverchromt - Betätigung durch nur einen Hebel.



SE-584



SE-582



SE-580



SE-580-ADA

TRADITIONELLE AUGEN-/GESICHTSDUSCHEN MIT LUFTBLÄSCHEN DURCHSETZTEM WASSERSTRAHL

Ein mit Luftbläschen durchsetzter Wasserstrahl gewährt eine bessere Spülung der Augen, wenn sie durch gefährliche Stoffe kontaminiert worden sind. Der automatische Durchflussregler gewährleistet einen weichen, gleichmäßigen Wasserstrahl über einen weiten Bereich von Wasserdruck. Der weiche, mit Luftbläschen durchsetzte Wasserstrahl erlaubt es dem Anwender seine Augen schonend 15 Minuten lang zu spülen, wie von ANSI gefordert. Der Druckplattenhebel aus Edelstahl ist leicht zu betätigen.

SPEZIFIKATIONEN

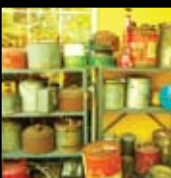
- Becken:** 300 Serie, aus Edelstahl oder gelbem Kunststoff
- Sprühköpfe:** (2) aus gelbem Kunststoff, versehen mit Luftsprudel-Sprühdüsen aus verchromten Messing und Flip-Top Staubschutzkappen
- Ventil:** ½“ NPT-IG
- Zu betätigen:** mit Druckplattenhebel aus Edelstahl
- Abdeckungen:** gelbes Polypropylen
- Einlass:** ½“
- Leistung:** 12 l/min bei 2 bar
- Norm:** ANSI Z358.1
- Universelles Notfall-Hinweiszeichen im Lieferumfang**

LIEFERBARE MODELLE

- SE-580** Modell für Wandmontage weist ein gelbes Kunststoffbecken auf und wird geliefert komplett mit Wandhalterung, verchromtem Abflussrohr, sowie Druckplattenbetätigung
- SE-580-ADA** wie oben, aber mit verlängerter Wandhalterung zum vereinfachten Betätigung durch Rollstuhlfahrer
- SE-582** Modell für Wandmontage mit Edelstahlbecken, geliefert komplett mit Wandhalterung, verchromtem Abflussrohr, sowie Druckplattenbetätigung
- SE-582-ADA** wie oben, aber mit verlängerter Wandhalterung zur vereinfachten Betätigung durch Rollstuhlfahrer
- SE-583** Augen-/Gesichtsdusche mit gelbem Kunststoffbecken, montiert auf einem Standfuß aus 1 ¼“ grün beschichtetem, verzinktem Stahlrohr mit Dreieck-Fußbodenflansch und einem Abflussanschluss 1 ¼“ NPT IG
- SE-584** Wie oben, aber mit Edelstahlbecken

OPTIONEN

- FLW** Durchflussschalter
- FPV** Ventil zum Verhindern des Einfrierens
- HFO** Hand-/Fußbetätigung
- HS** Handdusche
- ILS** Durchflusssieb
- PT** Sieb mit Schmutzauffangbehälter
- SPV** Ventil zum Schutz vor Verbrühen
- SSBV** Kugelventil aus Edelstahl





SE-420-HFO



SE-421



SE-401



SE-400

AUSGEWÄHLTE SERIE VON AUGEN/GESICHTSDUSCHEN MIT LUFTSPRUDEL-SPRÜHKÖPFEN

Diese Vollstrom Augen-/Gesichtsduschen weisen jeweils 6 Luftsprudel-Sprühköpfe auf, die mit sanftem Wasserstrahl die Augen und das Gesicht gründlich abspülen, wenn sie durch gefährliche Stoffe kontaminiert wurden. Die schonenden Wasserstrahlen erlauben es dem Anwender seine Augen und das Gesicht problemlos mindestens 15 Minuten lang abzuspielen, wie von ANSI empfohlen. Die Druckplattenhebel-Betätigung ist leicht zu bedienen.

SPEZIFIKATIONEN

- Becken:** 300 Serie aus Edelstahl oder gelbem Kunststoff
- Sprühdüsen:** (6) Luftsprudel-Sprühköpfe, Messing verchromt
- Ventil:** ½ NPT IG
- Betätigung:** Druckplattenhebel aus Edelstahl
- Abdeckungen:** Polypropylen Kunststoff gelb
- Einlass:** ½“ NPT IG
- Sieb:** Messing verchromt, integriert
- Leistung:** 40 l/min bei 2 bar
- Entspricht:** ANSI Z358.1
- Universelles Notfall-Hinweiszeichen im Lieferumfang**

OPTIONEN

- FLW** Durchflussschalter
- FPV** Ventil zum Verhindern des Einfrierens
- HFO** Hand- und Fußbetätigung
- HS** Handdusche
- PT** Sieb mit Schmutz-Auffangbehälter
- SPV** Ventil zum Schutz vor Verbrühungen
- SSBV** Kugelventil aus Edelstahl

LIEFERBARE MODELLE

- SE-400** Modell zur Wandmontage mit Edelstahlbecken und komplett mit Wandhalterung
- SE-400-ADA** wie oben, aber mit verlängerter Wandhalterung zur vereinfachten Betätigung durch Rollstuhlfahrer
- SE-401** für Wandmontage mit Becken aus gelbem Kunststoff und Wandhalterung
- SE-403** für Wandmontage mit Edelstahlbecken, Zuflussrohr in beheiztem Bereich für 20 cm Wanddicke; für größere Wanddicke lieferbar
- SE-420** auf einem Standfuß montiertes Modell mit Edelstahlbecken und einem Standfuß aus 1 ¼“ Stahlrohr, grün beschichtet, einem 1¼“ NPT IG Abwasser-Anschluss und Dreieck-Fußbodenflansch.
- SE-421** wie oben, aber mit Becken aus gelbem Kunststoff
- SE-440** frostgeschütztes, auf einem Standfuß montiertes Modell mit im Boden versenktem Zuflussrohr und einem 2,15 m hohen Hydranten, versehen mit einer 1,06 m tiefen Bohrung in den frostfreien Bodenbereich (auch mit tieferer Bohrung lieferbar). Wenn die Notdusche abgestellt wird, läuft alles Wasser aus der Augenspüldusche und den Rohren heraus, um ein Einfrieren zu verhindern. Der Wasseranschluss ist 1“ NPT IG.



SE-491



SE-490-CV



SE-495



SE-490

AUGEN-/GESICHTSDUSCHEN IM TRADITIONELLEN STIL

Zwei Sprühdüsen sorgen für gründliches Abspülen von Augen und Gesicht, wenn sie durch gefährliche Stoffe kontaminiert wurden. Die automatische Durchflussregulierung sorgt für einen sanften, gleichmäßigen Wasserstrom über einen weiten Bereich unterschiedlichen Wasserdrucks. Die Druckplattenbetätigung ist leicht zu bedienen.

SPEZIFIKATIONEN

Becken: 300 Serie aus Edelstahl oder gelbem Kunststoff

Sprühdüsen: (2) Sprühdüsen mit Flip-Top Staubkappen aus gelbem Kunststoff

Ventil: ½“ NPT IG, Messing verchromt

Betätigung: Druckplattenbetätigung aus Edelstahl

Einlass: ½“ NPT IG

Leistung: 16 l/min bei 2 bar

Entspricht: ANSI Z358.1

Universelles Notfall-Hinweiszeichen wird mitgeliefert

OPTIONEN

FLW	Durchflussschalter
FPV	Ventil zur Verhinderung des Einfrierens
HFO	Hand- und Fußbetätigung
HS	Handdusche
ILS	Integriertes Sieb
PT	Sieb mit Schmutz-Auffangbehälter
SPV	Ventil zum Schutz vor Verbrühungen
SSBV	Kugelventil aus Edelstahl

SE-490-ADA



LIEFERBARE MODELLE

SE-490 Modell zur Wandmontage mit Becken aus Edelstahl und komplett mit Wandhalterung, Druckplattenhebel-Betätigung und verchromtem Abflussrohr.

SE-490-ADA wie oben, aber mit verlängerter Wandhalterung zur einfacheren Erreichbarkeit auch für Rollstuhlfahrer

SE-490-CV Modell zur Wandmontage mit Becken und Beckenabdeckung aus Edelstahl, komplett mit Druckplattenhebel-Betätigung und verchromtem Abflussrohr.

SE-490-SS Modell zur Wandmontage, vollständig aus Edelstahl hergestellt

SE-491 Auf einem Standfuß montiertes Modell mit Edelstahlbecken und einem Standfuß aus 1 ¼“ grün beschichtetem, verzinktem Stahlrohr mit einem 1-1/4“ NPT IG Anschluss für das Abwasser und einem Dreieck-Fußbodenflansch

SE-491-CV wie oben, aber mit einer Edelstahlabdeckung für das Becken, dafür verlängerter Wandhalterung, sowie verchromtem Abflussrohr.

SE-491-SS wie SE-491, aber vollständig aus Edelstahl gefertigt

SE-495 Modell für die Wandmontage mit Becken aus gelbem Kunststoff, komplett mit Wandhalterung, Druckplattenbetätigung und verchromtem Abflussrohr.

SE-495-ADA wie SE-495, aber mit verlängerter Wandhalterung zur einfacheren Erreichbarkeit auch durch Rollstuhlfahrer.

SE-496 Auf einem Standfuß montiertes Modell mit gelbem Kunststoffbecken und grün beschichtetem Standfuß aus 1 ¼“ verzinktem Stahlrohr mit einem 1 ¼“ NPT IG Anschluss für das Abwasser und einem Dreieck-Fußbodenflansch.





SE-572

SE-570

AUGEN- UND AUGEN-/GESICHTSDUSCHEN

Tischmontierte Augen- oder Augen-/Gesichtsduschen, lieferbar in unterschiedlichen Konfigurationen, die perfekt an den jeweiligen Bedarf angepasst werden können.

SPEZIFIKATIONEN: SE-572 & SE-575

Sprühköpfe: (2) Sprühköpfe mit Flip-Top Staubkappen aus gelbem Kunststoff

Ventil: ½“ NPT IG Messing verchromt

Betätigung: Druckplattenbetätigung aus Edelstahl

Einlass: ½“ NPT AG

Installation: Wand- oder Tischmontage

Leistung: Augenspül-Luftsprudelköpfe – 12 l/min bei 2 bar oder Augen-/Gesichtsdusche – 16 l/min bei 2 bar

Normen: ANSI Z358.1

Universelles Notfall-Hinweiszeichen im Lieferumfang

SPEZIFIKATIONEN: SE-570

Sprühdüsen: (2) Luftsprudel-Sprühköpfe mit Flip-Top Staubkappen aus gelbem Kunststoff

Ventil: ¼“ keramisches Drehventil „Perfect®“

Betätigung: wird durch Schwenken um 90° aktiviert

Einlass: ½“ NPT AG

Leistung: 12 l/min bei 2 bar

Normen: ANSI Z358.1

Universelles Notfall-Hinweiszeichen im Lieferumfang

LIEFERBARE MODELLE

SE-570 durch Schwenken um 90° aktivierte Augendusche. Diese Dusche ist ausgerüstet mit einem Durchflussregulator, sowie 2 Luftsprudel-Sprühköpfen für optimale Wirkungsweise. Für Tischmontage geeignet – Max. Plattendicke = 5,8 cm

SE-571 Augendusche mit zwei Luftsprudel-Sprühköpfen und automatischer Durchfluss-Regulierung. Für die Tischmontage bis zu einer Plattendicke von 3,2 cm.

SE-572 Augendusche mit 2 Luftsprudel-Sprühköpfen und automatischer Durchfluss-Regulierung, sowie Druckplattenhebel zur Aktivierung. Für die Tischmontage – Plattendicke bis zu 3,2 cm (wird bei Bedarf um 90° über vorhandenes Becken geschwenkt).

OPTIONEN

ILS Integriertes Sieb

LH Mit der linken Hand zu bedienen



SE-927



SE-920



SE-921



SE-925-TEW

SCHLAUCHDUSCHEN UND AUGENSPÜLKOMBINATIONEN

Tisch- oder wandmontierte Schlauchduschen bieten den Vorteil großer Flexibilität sowohl fürs Labor, wie auch in industriellen Bereichen für das Spülen von Augen und/oder Körper. Alle Modelle sind standardmäßig mit einem flexiblen Druckschlauch ausgerüstet und sind die idealen Duschen, um direkt an einem kontaminierten Bereich eingesetzt zu werden. Während viele Schlauchduschen als Ergänzung angesehen werden, erfüllen die SE-927 und SE-925-TEW alle Anforderungen der ANSI Z358.1 für eine Augendusche und weisen die größte Produktvielfalt auf.

SPEZIFIKATIONEN

Sprühköpfe: Luftsprudel-Sprühköpfe mit Flip Top Staubkappen aus gelbem Kunststoff und automatischer Durchfluss-Regulierung

Ventil: 3/8" NPT IG, Messing verchromt

Betätigung: als Handgriff ausgebildeter Ventilhebel aus verchromtem Messing

Schlauch: 1,8 m langer, verstärkter Druckschlauch

Flansch: Messing, verchromt

Einlass: 3/8" NPT AG, Drehverbindung

Leistung:

mit einem Sprühkopf:

mit Luftsprudel-Sprühkopf- 6 l/min bei 2 bar

nur mit Normaldüsen – 8 l/min bei 2 bar

mit zwei Luftsprudel-Sprühköpfen:

– 12 l/min bei 2 bar

Normen: ANSI Z358.1

Universelles Notfall-Hinweiszeichen im Lieferumfang

OPTIONEN

SSHSE Schlauch aus Edelstahl

TEW zwei Augenspül-Sprühköpfe

VB mit Rückflusssperre

LIEFERBARE MODELLE

SE-920 wandmontierte Schlauchdusche. Einfacher, vertikal montierter Luftsprudel-Sprühkopf mit selbsttätig schließendem Ventil, sowie einer Aufhängung für den Druckschlauch.

SE-921 Auf den Labortisch zu montierende Schlauchdusche mit einem vertikal montierten Luftsprudel-Sprühkopf mit selbsttätig schließendem Ventil und verchromtem Messingflansch für die Tischmontage – damit eine Hand frei bleiben kann (z.B. zum Auseinanderhalten der Augenlider)

SE-922 Schlauchdusche für die Montage auf einem Labortisch. Ein Sprühkopf im Winkel von 45° montiert mit verchromtem Messingflansch, damit eine Hand frei bleiben kann.

SE-924 Schlauchdusche für die Wandmontage mit einem vertikal montiertem Luftsprudel-Sprühkopf, sowie nicht selbsttätig schließendem Ventil und einer Aufhängung für den Druckschlauch.

SE-925 Schlauchdusche für die Wandmontage mit einem Sprühkopf, im Winkel von 45° montiert, nicht selbsttätig schließendem Ventil, 3,6 m langem, selbst aufrollendem Druckschlauch und einer Wandaufhängung, damit die Hände frei bleiben können.

SE-925-TEW kombinierte Augen- und Schlauchdusche für die Wandmontage. Doppelte Sprühköpfe im 45° Winkel montiert, mit nicht selbsttätig schließendem Ventil, 3,6 m langem, selbst aufrollendem Druckschlauch und einer Wandbefestigung, damit die Hände frei bleiben können.

SE-926 Schlauchdusche für die Wandmontage mit einem Sprühkopf, vertikal montiert, mit nicht selbsttätig schließendem Ventil und Wandbefestigung, damit die Hände frei bleiben können.

SE-927 kombinierte Augen- und Schlauchdusche mit Doppel-Sprühköpfen im Winkel von 45° montiert, mit nicht selbsttätig schließendem Ventil und verchromtem Tischflansch, damit die Hände frei bleiben können.



TRADITIONELLE AUGEN-/ KÖRPERDUSCHEN KOMBINATIONEN

sind mit einer Augen-/Gesichtsdusche ausgestattet, die 2 Luftsprudel-Sprühköpfe mit Flip Top Staubkappen aufweisen, sowie ein rundes Becken, montiert an einer Standdusche mit grün beschichtetem Standrohr aus verzinktem Stahl, und dem Schwallduschkopf mit Wirbeleffekt, sowie zur Betätigung eine leuchtend gelbe Zugstange.

SPEZIFIKATIONEN

KÖRPERDUSCHE

Schwallduschkopf: mit Wirbeleffekt, 20 cm Durchmesser, aus gelbem „Cyclac“ ABS

Durchfluß-Regulierung: intern für 75 l/min bei 2 bar

Ventil: 1“ NPT IG aus Messing verchromt, nicht selbsttätig schließendes Kugelventil für vollen Durchfluss.

Betätigung: leuchtend gelb pulverbeschichtete Zugstange aus Aluminium mit Triangelgriff

Standrohr: 1 ¼“ IPS verzinktes Stahlrohr mit Flanschen aus Messing

Wassereinlass und -Abfluss: 1 ¼“ NPT IG

Finish: mit „Durajade“™ Pulverbeschichtung

Leistung: 75 l/min bei 2 bar

Augendusche

Becken: 300 Serie aus gelbem Kunststoff oder aus Edelstahl

Sprühköpfe: (2) Luftsprudel-Sprühköpfe mit Flip-Top Staubkappen aus gelbem Kunststoff

Ventil: ½“ NPT IG Messing verchromt, nicht selbsttätig schließendes Kugelventil für vollen Durchfluss.

Betätigung: Druckplattenhebel aus Edelstahl

Leistung: 12 l/min bei 2 bar

Normen : ANSI Z358.1

Universelles Notfall-Hinweiszeichen im Lieferumfang

OPTIONEN

BH	Schwallduschkopf aus Messing
FLW	Durchflussschalter
FPV	Ventil zur Verhinderung des Einfrierens
HFO	Hand- und Fußbetätigung
HS	Schlauchdusche
PSS	Verrohrung aus poliertem Edelstahl
SCV	Selbsttätig schließendes Duschventil
SPR	Zugstange aus Edelstahl
SPV	Ventil zum Schutz vor Verbrühungen
SSBV	Kugelventil aus Edelstahl
SSH	Schwallduschkopf mit Wirbeleffekt aus Edelstahl
TS	Wassereinlass oben
XPR	Verlängerte Zugstange aus Aluminium

LIEFERBARE MODELLE

SE-626 Modell mit Schwallduschkopf, Verrohrung, Kugelventil und Zugstange aus Edelstahl, sowie SE-582 mit rundem Becken der Augen-/Gesichtsdusche aus Edelstahl
SE-628 Modell mit Schwallduschkopf, Verrohrung, Kugelventil und Zugstange aus Edelstahl, sowie SE-580 mit rundem Becken der Augen- /Gesichtsdusche aus gelbem Kunststoff

SE-693 Modell mit SE-582 Augen- /Gesichtsdusche mit rundem Becken aus Edelstahl

SE-693-ADA Modell mit SE-582 Augen- /Gesichtsdusche mit rundem Becken aus Edelstahl – das Becken mit größerem Abstand zum Rohr und verlängerter Zugstange zur vereinfachten Betätigung auch durch Rollstuhlfahrer

SE-697 Modell mit rundem Becken der Augen- /Gesichtsdusche aus gelbem Kunststoff

SE-697-ADA Modell mit SE-580 Augen- /Gesichtsdusche mit rundem Becken aus gelbem Kunststoff mit vergrößertem Abstand zum Standrohr und verlängerter Zugstange zur vereinfachten Betätigung auch durch Rollstuhlfahrer.



SE-697



SE-693

SE-697-ADA

AUSGEWÄHLTE DEKONTAMINATIONSSTATION MIT AUGEN-/ GESICHTSDUSCHE

ist mit einer Augen- /Gesichtsdusche ausgestattet, die 6 Luftsprudel-Sprühköpfe aufweist und ein rechteckiges Edelstahlbecken, montiert an einer Standdusche mit grün beschichtetem Standrohr aus verzinktem Stahlrohr und Schwallduschkopf mit Wirbeleffekt, sowie einer leuchtend gelben Zugstange zur Betätigung.



SE-603



SE-604



SE-623

SPEZIFIKATIONEN

KÖRPERDUSCHE

Schwallduschkopf: 20 cm Durchmesser aus gelbem „Cyclac“ ABS Kunststoff

Durchfluss-Regulierung: Intern, ausgelegt für 75 l/min bei 2 bar

Ventil: 1“ NPT IG aus verchromtem Messing, nicht selbsttätig schließendes Kugelventil

Betätigung: leuchtend gelb pulverbeschichtete Zugstange aus Aluminium mit Triangelgriff

Standrohr: 1-1/4“ IPS verzinktes Stahlrohr mit Messingflanschen

Wasserzulauf und -Abfluss : 1-1/4“ NPT IG

Finish: Grün pulverbeschichtet mit „Durajade“™

Leistung: 75 l/min bei 2 bar

AUGEN-/GESICHTSDUSCHE

Becken: 300 Serie aus Edelstahl oder aus gelbem Kunststoff

Sprühköpfe: (6) Luftsprudel-Sprühköpfe aus verchromtem Messing

Ventil: 1/2“ NPT IG nicht selbsttätig schließendes Kugelventil aus verchromtem Messing

Betätigung: Druckplattenhebel aus Edelstahl

Sieb: Integriert, aus verchromtem Messing

Leistung: 30 l/min bei 2 bar

Normen: ANSI Z358.1

Universelles Notfall-Hinweiszeichen im Lieferumfang

OPTIONEN

- BH** Schwallduschkopf aus Messing
- FLW** Durchflussschalter
- FPV** Ventil zur Verhinderung des Einfrierens
- HFO** Hand- und Fußbetätigung
- HS** Integrierte Handdusche
- PSS** Verrohrung aus poliertem Edelstahl
- SCV** Selbsttätig schließendes Ventil
- SPR** Zugstange aus Edelstahl
- SPV** Ventil zum Schutz vor Verbrühungen
- SSBV** Kugelventil aus Edelstahl
- SSH** Schwallduschkopf mit Wirbeleffekt aus Edelstahl
- TS** Wasseranschluss am Standrohr oben
- XPR** Verlängerte Zugstange aus Aluminium

LIEFERBARE MODELLE

SE-603 Körperdusche mit SE-400 Augen-/Gesichtsdusche, rechteckiges Becken aus Edelstahl

SE-603-ADA wie oben, aber die SE-400 Augen-/Gesichtsdusche, zur vereinfachten Betätigung auch durch Rollstuhlfahrer modifiziert durch größeren Abstand des Beckens vom Standrohr, sowie eine verlängerte Zugstange

SE-604 Körperdusche mit SE-400 Augen-/Gesichtsdusche mit Becken aus gelbem Kunststoff

SE-609 vor Einfrieren geschützte Körper-Schwalldusche mittels eines 2,15 m hohen Hydranten mit einer 1,06 m tiefen Bohrung in frostfreien Bodenbereich. Wenn die Dusche abgestellt wird, läuft alles Wasser aus den Rohren heraus und verhindert dadurch das Einfrieren. Der Wasserzufluss ist ein 1-1/2“ NPT IG und für die SE-400 Augen-/Gesichtsdusche mit Becken aus Edelstahl ein 1“ NPT IG.

SE-621 Körperdusche mit Schwallduschkopf, Verrohrung, Kugelventil und Zugstange aus Edelstahl, ausgestattet mit der SE-401 Augen-/Gesichtsdusche, das rechteckige Becken aus gelbem Kunststoff

SE-623 Körperdusche mit Schwallduschkopf, Verrohrung, Kugelventil und Zugstange aus Edelstahl, ausgestattet mit der SE-400 Augen-/Gesichtsdusche, das rechteckige Becken aus Edelstahl



TRADITIONELLE KÖRPERSTANDDUSCHEN MIT AUGEN- /GESICHTSDUSCHE

Sind mit einer Augen- /Gesichtsdusche ausgestattet, die jeweils 2 Sprühköpfe aufweisen und ein rundes Becken aus Edelstahl oder gelbem ABS Kunststoff, montiert an einer Standdusche mit grün beschichtetem Standrohr aus verzinktem Stahlrohr, einem Schwallduschkopf mit Wirbeleffekt, sowie einer leuchtend gelben Zugstange zur Betätigung.

SPEZIFIKATIONEN

Körperdusche

Schwallduschkopf: 20 cm Durchmesser aus gelbem „Cyclocac“ ABS Kunststoff

Durchfluss-Regulierung: Intern für 75 l/min bei 2 bar

Ventil: 1“ NPT IG aus Messing verchromt, nicht selbsttätig schließendes Kugelventil

Betätigung: leuchtend gelb pulverbeschichtete Zugstange aus Aluminium mit Triangelgriff

Standrohr: 1 1/4“ IPS verzinktes Stahlrohr mit Messingflanschen

Wassereinlass und -Abfluss: 1 1/4“ NPT IG

Finish: mit „Durajade“™ pulverbeschichtet, grün

Leistung: 75 l/min bei 2 bar

Augen- /Gesichtsdusche

Becken: 300 Serie aus Edelstahl oder gelbem Kunststoff

Sprühköpfe: (2) gelbe Sprühköpfe aus Kunststoff mit Flip-Top Staubabdeckung

Ventil: 1/2“ NPT IG nicht selbsttätig schließendes Kugelventil aus verchromtem Messing

Betätigung: Druckplattenhebel aus Edelstahl

Sieb: integriert, Messing verchromt

Leistung: 14 l/min bei 2 bar

Normen: ANSI Z358.1

Universelles Notfall-Hinweiszeichen im Lieferumfang

OPTIONEN

- BH** Schwallduschkopf aus Messing
- FLW** Durchflussschalter
- FPV** Ventil zur Verhinderung des Einfrierens
- HFO** Hand- und Fußbetätigung
- HS** Integrierte Handdusche
- PSS** Verrohrung aus poliertem Edelstahl
- SCV** Selbstschließendes Duschkopfventil
- SPR** Zugstange aus Edelstahl
- SPV** Ventil zum Schutz vor Verbrühen
- SSBV** Kugelventil aus Edelstahl
- SSH** Schwallduschkopf mit Wirbeleffekt aus Edelstahl
- TS** Wasseranschluss am Standrohr oben
- XPR** Verlängerte Zugstange aus Aluminium

LIEFERBARE MODELLE

SE-625 Modell mit Schwallduschkopf, Verrohrung, Kugelventil und Zugstange aus Edelstahl, sowie SE-490-SS Augen-/Gesichtsdusche mit Becken aus Edelstahl

SE-625-ADA wie Modell SE-625 aber mit vergrößertem Abstand des Beckens der Augen-/Gesichtsdusche vom Standrohr und verlängerter Zugstange zur vereinfachten Betätigung auch durch Rollstuhlfahrer

SE-625-ADA-SS wie Modell SE-625, aber vollständig aus Edelstahl gefertigt, auch mit vergrößertem Abstand des Beckens vom Standrohr und verlängerter Zugstange zur leichteren Erreichbarkeit auch für Rollstuhlfahrer

SE-625-SS wie SE-625, jedoch vollständig aus Edelstahl gefertigtes Modell

SE-627 Körperdusche mit Schwallduschkopf, Verrohrung, Kugelventil und Zugstange aus Edelstahl, sowie SE-495-SS Augen-/Gesichtsdusche mit Becken aus Kunststoff

SE-675 Körperdusche mit SE-575 Augen-/Gesichtsdusche ohne Becken

SE-690 Modell kombiniert mit der SE-490 Augen- /Gesichtsdusche mit rundem Edelstahlbecken

SE-690-ADA die SE-690 zur vereinfachten Betätigung auch durch Rollstuhlfahrer modifiziert durch vergrößerten Abstand der Augen- /Gesichtsdusche zum Standrohr der Körperdusche und verlängerte Zugstange

SE-690-CV Körperdusche kombiniert mit der SE-490-CV Augen- /Gesichtsdusche mit rundem Becken und Abdeckung aus Edelstahl.

SE-690-PVC Modell mit Verrohrung aus PVC Kunststoff, kombiniert mit der Augen-/Gesichtsdusche SE-495 mit rundem Becken aus gelbem ABS Kunststoff

SE-695 Modell mit SE-495 Augen-/Gesichtsdusche und rundem Becken aus ABS Kunststoff.

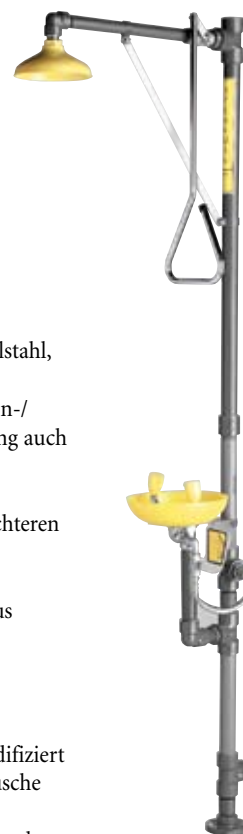
SE-695-ADA Modell wie SE-695, aber mit größerem Abstand des Beckens vom Standrohr und verlängerter Zugstange zur einfacheren Betätigung auch durch Rollstuhlfahrer.



SE-690



SE-625



SE-690-PVC



SE-690-ADA



SE-4300 mit SE-4920



SE-4350

GRAVITYFLO® MOBILE SCHWERKRAFT-TANKDUSCHEN MIT GROSSVOLUMIGEM WASSERTANK

„Erste Hilfe dort, wo sie gebraucht wird“, ist eine wichtige Voraussetzung für jede Notfall- Ausrüstung! Werden normale Augenduschen benötigt, aber es ist kein Frischwasseranschluss vorhanden oder der Einsatz ist zeitlich begrenzt, sind SPEAKMAN SE-4300 oder SE-4350 GRAVITYFLO® mobile Tankduschen die beste Alternative. Ein Zug an der Griffschnur zu den Abdeckungen der Sprühdüsen ermöglicht eine effektive Augenspülung für mehr als 20 Minuten. Mit der Schlauchdusche SE-4920 kann auch der Körper abgespült und mittels der Drainage das benutzte Wasser aufgefangen werden, um eine kleine „Überschwemmung“ und Ausrutschen zu verhindern.

SPEZIFIKATIONEN

Tank: 80 L Kapazität, hergestellt aus HD Polyethylen mit UV-Schutz.

Sprühdüsen: aus formbeständigem Kunststoff.

Betätigung: mit einem Zug an der Griffschnur als Verbindung zu den Abdeckkappen werden diese von den Sprühdüsen abgezogen und die Wasserstrahlen zur effektiven Augenspülung frei gegeben.

Verschluss des Einfüllstutzens: aus Kunststoff mit Sicherung gegen Manipulation.

Montage/Aufstellung: auf einem Tisch, in einem Regal oder an der Wand - eine Wandhalterung wird mitgeliefert – (das Gewicht ist zu beachten!).

Anschluss für die Schlauchdusche SE-4920: an der Seite des Wassertanks.

Drainage: ¾“ GHT Anschluss (für einen Gartenschlauch).

Normen: ANSI Z358.1

Universelles Notfall-Hinweiszeichen im Lieferumfang

LIEFERBARE MODELLE

SE-4300 80 L Tank mit 2 Sprühdüsen, Anschlussmöglichkeit für die Schlauchdusche SE-4920, Drainageanschluss und Wandhalterung.

SE-4350 wie SE-4300, jedoch mit bereits montierter Schlauchdusche SE-4920.

SE-4350: wie SE-4300, aber beheizt für die Verwendung in unbeheizten Räumen.

LIEFERBARES ZUBEHÖR

SE-4210 antibakterieller Konservierungs-Zusatz für den Tankinhalt - Box mit 4 Ampullen à 225 g – ausreichend für die Behandlung von 12 – 80 l Wasser bis zu 180 Tage.

SE-4240 Brauchwassertank für die Aufnahme des zur Spülung benutzten Wassers. Wird zusammen mit einer ¾“ Steck-Drehkupplung für einen normalen Gartenschlauch zur Entleerung, einer beschichteten Kette aus Edelstahl zur Sicherung, sowie Deckel und Wandbefestigungsteilen geliefert.

SE-4920 an der Seite der Tankdusche anschließende Schlauchdusche mit entsprechenden Anschlussteilen – auch für bereits gelieferte GRAVITYFLO® Tankduschen.



SE-4210





SE-590



SE-599



SE-597

MOBILE AUGENDUSCHEN MIT DRUCKBEHÄLTER

Auch hier geht es um: „Sicherheit, wo sie gebraucht wird.“ SPEAKMAN Mobile Tankduschen und tragbare Augenduschen sind zuverlässige Antworten auf das Problem, auch dort Sicherheit zu gewährleisten, wo es keinen Anschluss an eine Frischwasserversorgung gibt. SPEAKMANS tragbare 20 L und 40 L Druckbehälter aus Edelstahl sind ideal für die Fälle, bei denen es um die Sicherheit bei mobilen und/oder vorübergehenden Einsätzen geht.

40 L MOBILE AUGENDUSCHE

Model SE-590

SPEZIFIKATIONEN

Druckbehälter: ca. 40 l Inhalt, aus Edelstahl mit Manometer, Lufteinlass- und Druckablassventil

Sprühköpfe: (2) Sprühköpfe mit Flip-Top-Staubkappen aus gelbem Kunststoff

Betätigung: Handhebelbetätigung aus Edelstahl

Leistung:

Augendusche: ca. 2 l/min für 15 min.

Schlauchdusche: ca. 6 l/min für 5 min.

Normen: ANSI Z358.1

Universelles Notfall-Hinweiszeichen im Lieferumfang

LIEFERBARE MODELLE

SE-590 Modell mit Augendusche und Handdusche mit 2,0 m Druckschlauch, einem 3/8" NPT IG selbsttätig schließendem Ventil mit Handhebelbetätigung aus verchromten Messing

SE-591 Modell nur mit Augendusche ausgestattet

OPTIONEN

BWL Becken und Drainage für tragbare Modelle (nur für SE-590 und SE-591)

SE-594 Karre für den Transport aller tragbaren Notfallduschen mit Druckbehälter.

SE-4210 Antibakterieller Konservierungs-Zusatz für den Inhalt des Druckbehälters. Schachtel mit 4 Ampullen à 225 g – ausreichend für die Behandlung von 12 – 40 l Wasser, bis zu 180 Tage Wirkungsdauer.

20 L MOBILE NOTFALLDUSCHE

Model SE-597

SPEZIFIKATIONEN

Druckbehälter: ca. 20 l Inhalt, aus Edelstahl mit Manometer, sowie Lufteinlass- und Druckablassventil

Schlauchdusche: 2,0 m Druckschlauch mit 3/8" NPT IG selbsttätig schließendes Handhebel-Druckventil aus verchromten Messing

Universelles Notfall-Hinweiszeichen im Lieferumfang



TRAGBARE DEKONTAMINIERUNGS-STATION

Die PDS-1000 Notfalldusche/Dekontaminierungs-Station ist sehr leicht und einfach zu transportieren. Sie ist ideal für die meisten Dekontaminierungs-Anwendungen, wo eine fest eingebaute Notfalldusche nicht praktikabel ist. Dank der speziellen Konstruktion kann der Anwender diese Dusche so zusammenlegen, dass sie als einfach zu hantierendes „Paket“ problemlos in den Kofferraum passt.

Zwei integrierte Kupplungen ermöglichen es, diese Notfalldusche vor Ort in Sekunden zusammen zu bauen und im Handumdrehen in Betrieb zu nehmen.

SPEZIFIKATIONEN

Sprühköpfe: (9) Sprühköpfe, verteilt auf das ganze Standrohr

Material: Edelstahl

Wasseraufnahme: 1 1/2“ mit Steck- Drehschlauchverbindungen

Gewicht: nur 20 kg

Grundplatte: Aluminium-Profilblech mit Scharnieren

Maße zusammen geklappt: 120 cm x 20 cm x 38 cm



PDS-1000

Bitte besuchen Sie uns im Internet
für weitere Produktinformationen:
WWW.SPEAKMANCOMPAY.COM



SPEAKMAN®

Absolutely the best.

© Copyright, Speakman Company, 2010
P.O. BOX 191 | WILMINGTON, DE 19899
PHONE 800-537-2107 | FAX 800-977-2747

SPEAKMAN COMPANY reserves the right to change or discontinue products without notice or obligation. Product information contained in this brochure is believed to be correct and current at time of printing but accuracy cannot be guaranteed. **SPEAKMAN®**, **Eyesaver®** and **GravityFlo®** are registered trademarks of Speakman Company. **Cycolac®** is a registered trademark of Borg-Warner Chemicals, Inc.

Reduce ♻️ Reuse ♻️ Recycle # 1102-10